

# Informationsmöte inför konvertering INST

Ekonomiprojektet

2021-05-21, 2021-05-24, 2021-05-31 och 2021-06-03

# Dagordning

**Hej och välkomna!**

**Ny redovisningsplan**

**Projekt och Verksamhet**

**Kostnadsställe**

**Konverteringsboken**

**Återstående frågor**

# Välkomna!

“Mutea”  
dig själv  
(stäng av  
ljudet)!



Ställ gärna  
dina  
frågor i  
chatten!

# Dagordning

**Inledning**

**Ny redovisningsplan**

**Projekt och Verksamhet**

**Kostnadsställe**

**Konverteringsboken**

**Återstående frågor**

# Ny redovisningsplan fr.o.m. 2022

Indirekta koddelar för uppföljning	Område							
	Fakultet							
	Kontoklass	Institution						
	Kontogrupp	Kostnads- ställegrupp	Projektgrupp	Anslag, uppdrag, bidrag, stöd	Finansiärs- grupp	Intern/extern Inom- och utomstatliga		
Direkta koddelar för kontering	<b>Konto</b>	<b>Kostnads- ställe</b>	<b>Projekt</b>	<b>Verksam- het</b>	<b>Finansiär</b>	<b>Motpart</b>	<b>Individ</b>	<b>Fri</b>
		Obligatoriskt BR, RR 4-5 pos	Obligatoriskt RR 6 pos	Obligatoriskt RR 8 pos	Obligatoriskt RR 2 pos	Obligatoriskt RR 3-4 pos	Obligatoriskt BR, RR 4 pos	Frivilligt BR, RR 10 pos
	Ekonomiska händelser	Organisator- iskt ansvar	Lägsta nivå för uppföljning	Verksamhet och finansieringsform	Vem som finansierat vht	Vem SU har mellan- havanden med	Uppföljning på person- nivå	Används som komplettering om behov av uppföljning inte uppfylls i andra dimensioner
		<i>Exempel:</i> Inst.övergrip- ande vht, Verksamhets- stöd	<i>Exempel:</i> Externa proj, Anslagsfin proj, Stödproj	<i>Exempel:</i> Anslag UGA resp. FUF, bidrag FUF stödvht				

# Nästa punkt

**Inledning**

**Ny redovisningsplan**

**Projekt och Verksamhet**

**Kostnadsställe**

**Konverteringsboken**

**Återstående frågor**

# Vad är ett projekt?

Projekt blir obligatoriskt på resultatkonton. Ett projekt behöver därför finnas inom alla verksamheter.

## Externa projekt (kärnverksamhet)

- Har ett tydligt start- och slutdatum. Läggs upp när medlen beviljats.
- Ett externfinansierat projekt (verksamhet bidrag eller uppdrag) kan endast kopplas till *ett* kostnadsställe.



## Anslagsfinansierade projekt (kärnverksamhet)

- Ett anslagsfinansierat projekt kopplas till *ett* kostnadsställe och *en* verksamhet (utbildning eller forskning).
- Det är *behovet av uppföljning* som styr hur många anslagsfinansierade projekt som ni behöver för er institution/motsvarande. Tänk på att ni inte behöver ange ett unikt projekt för sådant som går att följa upp på andra sätt t.ex. via konto eller annan direkt eller indirekt koddell!



Obs!

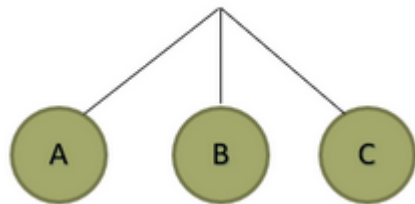
## Stödprojekt (stödverksamhet)

- Stödprojekt per institution/motsvarande kommer att läggas upp i verksamhet 91: 91\*\*\*\*\* där all stödverksamhet ska bokföras.

# Vad är en projektgrupp?

Projektgrupp är en indirekt koddel, vilket innebär att det inte går att bokföra på projektgruppen utan den avser enbart möjlighet till samlad uppföljning.

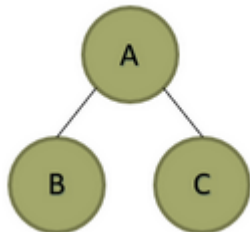
## Projektgrupp – inget huvudprojekt



Möjlighet att vid konverteringen koppla ihop flera projekt till en projektgrupp *inom* er institution för att de enkelt ska kunna följas upp tillsammans. Exempelvis behov att följa upp ämnen eller kurser på avancerad nivå.

*Frivilligt! Kan göras i ett senare skede om behov uppstår.*

## Projektgrupp – med huvudprojekt



Behov att koppla ihop flera projekt då universitetet har beviljats externa medel där det t.ex. finns en huvudsökande institution och andra medsökande institutioner.

*Kommer att göras i ett senare skede om behov finns.*





# Utökade möjligheter i den nya projektmodulen

- Projektledare (t.ex. forskare)
- Historiskt projektnummer
- Samfinansiering
- Forskningsområde
- Medel som samordnas inom SU, t.ex. VAL, ULV och Miljöövervakning
- Inbetalningsplan
- Händelser (t.ex. tidpunkt att rekvirera)
- Påminnelser

m.m.

# Vad är en verksamhet?

Dimensionen Verksamhet speglar den verksamhet som bedrivs inom SU och finansieringsform.

	Projektkod	Verksamhetskod	Verksamhet
	10*****	10	Anslagsfinansierad utbildning
	11*****	11	Beställd utbildning
	12*****	12	Uppdragsutbildning
	13*****	13	Särskilda medel
	14*****	14	Bidragsfinansierad utbildning
<b>NY</b>	15*****	15	Studieavgifter
	30*****	30	Anslagsfinansierad forskning
	31*****	31	Bidragsfinansierad forskning
	32*****	32	Uppdragsforskning
	33*****	33	Anslagsfinansierad forskarutbildning
<b>NY</b>	91*****	91	Stödverksamhet

# Och nu till...

**Inledning**

**Ny redovisningsplan**

**Projekt och Verksamhet**

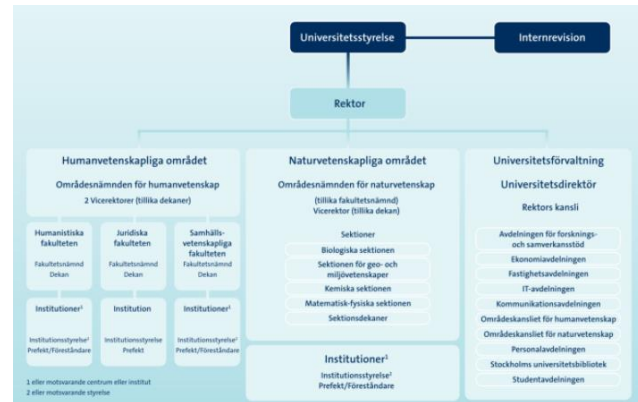
**Kostnadsställe**

**Konverteringsboken**

**Återstående frågor**

# Vad är ett kostnadsställe?

- Avser en organisatorisk struktur
- Är varaktig över tid
- Avser ett delegerat ansvar och är lägsta nivå<sup>0</sup> för ekonomisk beslutsattest (utanordning)



# Obligatoriska kostnadsställen

Två obligatoriska kostnadsställen kommer att finnas för varje institution/motsvarande.

## **Institutionsövergripande verksamhet** (kärnverksamhet)

Ansvar: prefekt/motsvarande

Numrering: institutionsnummer + 000

Exempel: 123000 där 123 är institutionsnummer

## **Verksamhetsstöd** (stödverksamhet)

Ansvar: administrativ chef

Numrering: institutionsnummer + 091

Exempel: 123091 där 123 är institutionsnummer

*Obs!*

Det är er organisatoriska struktur och delegerade ansvar som styr hur många kostnadsställen ni behöver för er institution/motsvarande.

# Kostnadsställehierarki 2022, exempel

Institution/motsv	Nivå	Exempel kst inst 123	Beslutsattest	Ansvarig
Kärnverksamhet	Institution/motsvarande	123000-123999	123000-123999	Prefekt/motsvarande
	Institutionsövergripande verksamhet	123000	123000	Prefekt/motsvarande
Stödverksamhet	Verksamhetsstöd	123091	123091	Administrativ chef
<i>Flera kst kan knytas ihop i en kst-grupp för samlad uppföljning</i>	Kärnverksamhetsavd 1	123100	123100	Enhetsföreståndare
	Kärnverksamhetsavd 2	123200	123200	Enhetsföreståndare
	Kärnverksamhetsavd 3	123300	123300	Enhetsföreståndare
	Kärnverksamhetsavd 4	123400	123400-123499	Enhetsföreståndare
	Forskargrupp A inom avd 4	123410	123410	Forskargrupsledare
	Forskargrupp B inom avd 4	123420	123420	Forskargrupsledare

← Högsta nivå för beslutsattest  
(beslutsattest = utanordning)

← Lägsta nivå för beslutsattest  
(beslutsattest = utanordning)

**Frågor?**



**Paus!**





# Äntligen!

**Inledning**

**Ny redovisningsplan**

**Projekt och Verksamhet**

**Kostnadsställe**

**Konverteringsboken**

**Återstående frågor**

## Konverteringsboken (*uppdaterad 12/5*)

- Läs instruktionen!
- Ange era kostnadsställen utifrån er organisation och delegerade ansvar.
- Ange kostnadsställe till befintliga kärnverksamhetsprojekt och ange eventuellt projektgrupp.
- Ange kostnadsställe och projekt för saldo utan projekt (i kärnverksamheten) och ange eventuellt projektgrupp.

*Obs! Det är utgående balans per 2021-12-31 som kommer att konverteras!*

- Ifylld konverteringsbok mailas till [ekonomiprojektet@su.se](mailto:ekonomiprojektet@su.se) senast 11 juni.

Obs!

**Det går att lägga upp kostnadsställen och projekt även efter driftsättning!**

# Avslutningsvis

**Inledning**

**Ny redovisningsplan**

**Projekt och Verksamhet**

**Kostnadsställe**

**Konverteringsboken**

**Återstående frågor**



## Vad händer sedan?

- Ni lämnar in konverteringsboken senast 11 juni.
- Redovisningschefen godkänner alla kostnadsställen.
- Vi återkopplar till er vid frågor eller oklarheter.
- Prefekt/motsvarande kommer att i ett senare skede formellt behöva bekräfta institutionens kostnadsställen efter redovisningschefens godkännande.
- FAQ kommer att publiceras på webben och uppdateras löpande.
- Information om kommande steg i konverteringsarbetet kommer!  
Den som väntar på något gott...

Information om den nya ekonomimodellen finns på [webben](#)! *Läs läs läs!*

# Lycka till!

